

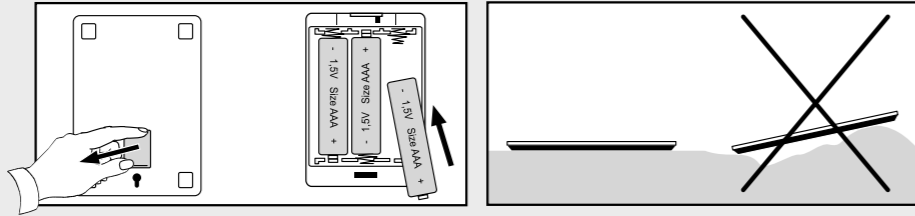


www.soehnle.com



More information:
www.leifheit.com/en-en/
service/sustainability

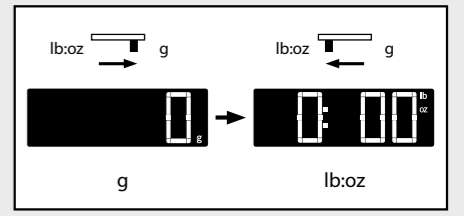
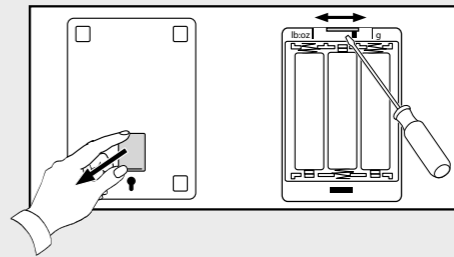
- D Inbetriebnahme
- GB Start up
- F Mise en service
- I Utilizzo
- NL Eerste gebruik
- E Puesta en funcionamiento
- P Colocação em funcionamento
- S idrifttagande
- DK Ibrugtagning
- H Uzembé helyezés
- PL Uruchomienie
- CZ Uvedení do provozu
- RO Punerea în funcțiune
- BG Пускане в експлоатация
- SK Uvedenie do prevádzky
- RUS Ввод в эксплуатацию
- TR Devreye alma
- GR Ενεργοποίηση
- SLO Zagon
- HR Montaža
- EST Kasutusele võtmine
- LV Eksploatacijas uzsākšana
- LT Naudojimo pradžia
- ARAB التركيب والتشغيل التجريبي
- UKR Введення в експлуатацію
- PRC 调试



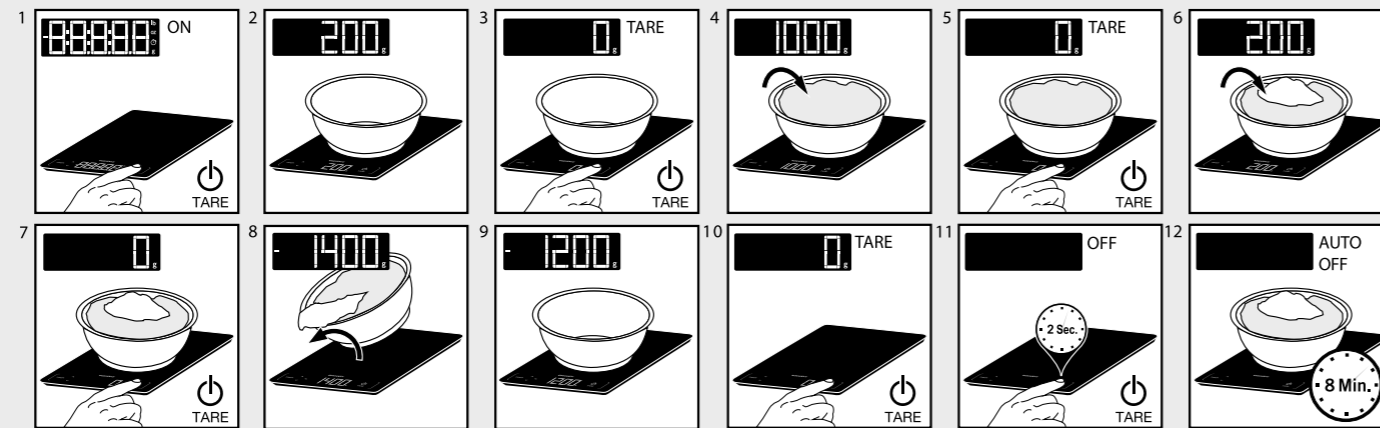
Sensor-Touch

D Tasten nur sanft berühren! **GB** Touch the keys gently! **F** Appuyer délicatement sur les touches! **I** Premere delicatamente i tasti!
NL Knoppen zachtjes aanraken! **E** Toque las teclas con cuidado. **P** Premir suavemente os botões! **S** Tryck försiktigt på knapparna! **DK** Berør kun tastene let! **H** Csak finoman érintse a gombokat! **PL** Należy dotykać przyciski delikatnie! **CZ** Tlačítka se dotýkajte jen jemně! **RO** Apăsăți ușor tastele!
BG Докосвайте бутоните много леко! **SK** Tlačidiel sa dotýkajte len jemne! **RUS** Касайтесь кнопок только осторожно! **TR** Tuşlara sadece nazikçe dokunul!
GR Αγγίζετε τα πλήκτρα μόνο απαλά! **SLO** Tipki se dotikajte nežno! **HR** Samo nježno dodirujte tipke! **EST** Puudutage nuppe õrnalt! **LV** Tikai viegli pieskarieties taustiņiem!
LT Mygtukus lieskite švelniai! **ARAB** ليس عليك سوى لمس المفاتيح بلطف خفيفاً!
UKR Торкайтеся кнопок дуже обережно!
PRC 请轻触按键!

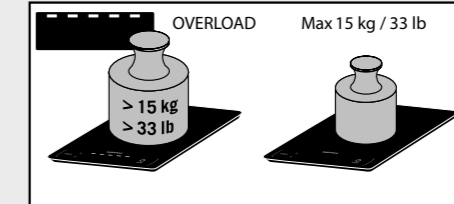
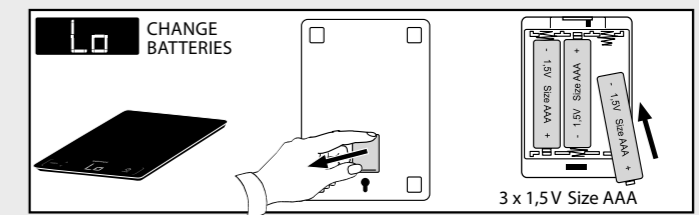
- D g/lb:oz umstellen
- GB Convert g/lb:oz
- F Configurer en g/lb:oz
- I Commutare g/lb:oz
- NL g/lb:oz instellen
- E Cambiar g/lb:oz
- P Mudar para g/lb:oz
- S g/lb:oz-omvandling
- DK Omstilling g/lb:oz
- H g/lb:oz átváltás
- PL Przelączenie na g/lb:oz
- CZ Přestavit g/lb:oz
- RO g/lb:oz comutare
- BG Превръщане g/lb:oz
- SK Prestavenie g/lb:oz
- RUS Переключение g/lb:oz
- TR g/lb:oz dönüştürme
- GR Μετατροπή g/lb:oz
- SLO Preklomp med g/lb:oz
- HR Promjena g/lb:oz
- EST g/lb:oz ümberseadistamine
- LV g/lb:oz pārslēgšana
- LT g/lb:oz konvertavimas
- ARAB تحويل/مطف/الوزن
- UKR змінити г/фунт
- PRC g/lb:oz 转换



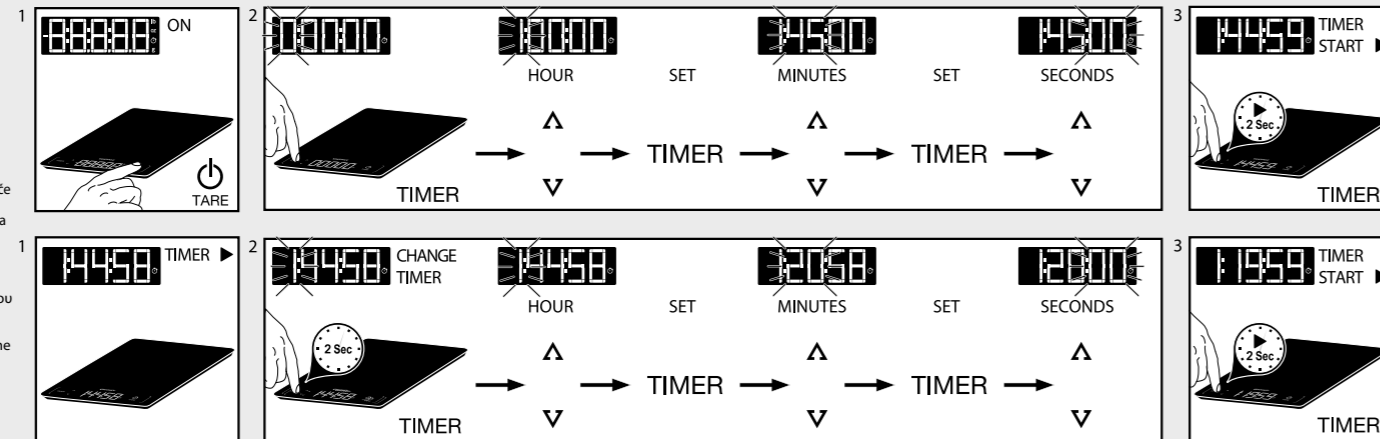
- D Wiegen + Zuwiegen
- GB Weighing + tare weighing
- F Peser + peser par addition
- I Pesatura + taratura
- NL Weegen + bijwiegen
- E Pesar + Peso adicional
- P Pesar + adicional
- S vägning + tarering
- DK Vejning + nulstilling
- H Mérés + hozzámérés
- PL Ważenie + tarowanie
- CZ Vážení + přivažování
- RO Cântărire + adăugare
- BG Терлене + претегляне
- SK Váženie + príváženie
- RUS Взвешивание + довешивание
- TR Tartım + Dara ekleme
- GR Ζύγιση + λειτουργία απόβαρου
- SLO Tehtanje + tehtanje z dodajanjem teže
- HR Važati + utovariti
- EST Kaalumine + lisamine
- LV Sveršana + papildu sveršana
- LT Sverimas + taros sverimas
- ARAB الوزن / الإضافة أثناء الوزن
- UKR Зважування + додаткове зважування
- PRC 称重+加重



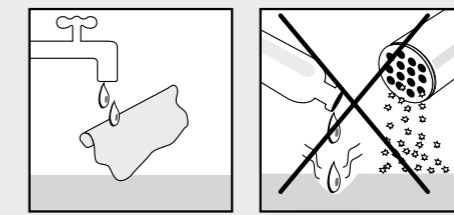
- D Meldungen
- GB Messages
- F Messages
- I Messaggi
- NL Meldingen
- E Mensajes
- P Mensagens
- S meddelanden
- DK Meddelelser
- H Jelentések
- PL Komunikaty
- CZ Hlášení
- RO Mesaje
- BG Съобщения
- SK Hlásenia
- RUS Сообщения
- TR Mesajlar
- GR Μηνύματα
- SLO Sporočila
- HR Poruke
- EST Teated
- LV Ziņojumi
- LT Pranešimai
- ARAB تفرير
- UKR Повідомлення
- PRC 消息



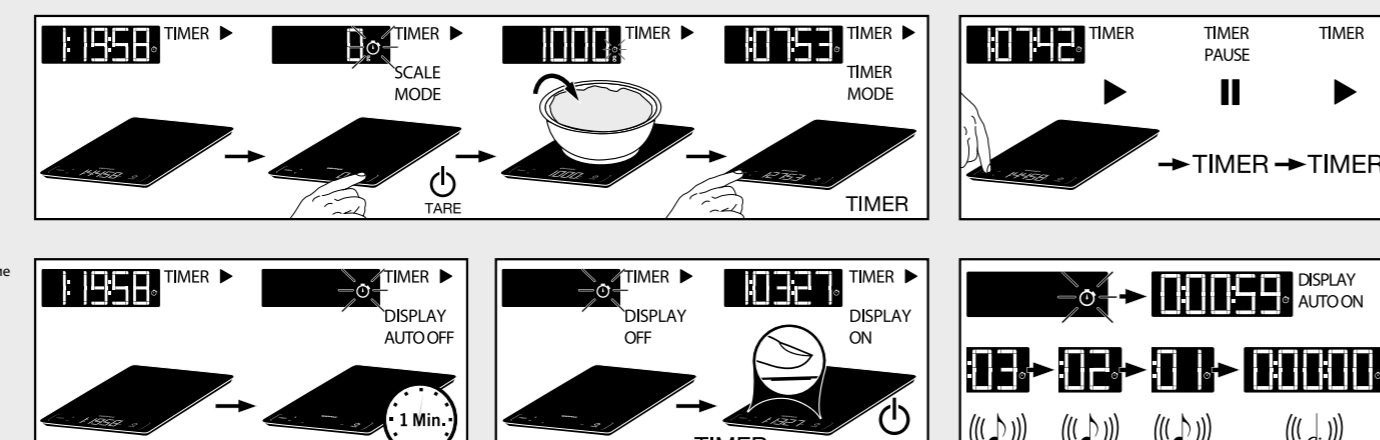
- D Timer ein- und umstellen
- GB Timer set and change
- F Mise en marche et arrêt de la minuterie
- I Impostare e cambiare il timer
- NL Timer instellen en aanpassen
- E Mostar y ajustar el temporizador
- P Ajustar e alterar temporizador
- S Själla in och ställa om timer
- DK Indstil og skift timer
- H Időzítő be- és állítása
- PL Ustawianie minutnika
- CZ Nastavit a změnit nastavení časového spínače
- RO Setarea și modificarea temporizatorului
- BG Настройване и промяна на настройката на таймера
- SK Nastavenie a prestavenie časovača
- RUS Настройка и регулировка таймера
- TR Zamanlayıcı ayarla ve değiştir
- GR Ενεργοποίηση και επαναφορά χρονομέτρου
- SLO Nastavitev in prilagajanje časovnika
- HR Aktivacija i postavke tajmera
- EST Taimerit seadistamine ja ümberseadistamine
- LV Taimera iestatīšana un regulēšana
- LT Taimera iestatīšana un regulėšana
- ARAB ضبط الوقت وتعديره
- UKR Встановлення та зміна таймера
- PRC 定时器设置和更改



- D Reinigung und Pflege
- GB Cleaning and maintenance
- F Nettoyage et entretien
- I Pulizia e manutenzione
- NL Schoonmaken en onderhoud
- E Limpieza y cuidados
- P Limpeza e cuidados
- S rengöring och skötsel
- DK Rengøring og pleje
- H Tisztítás és ápolás
- PL Mycie i pielęgnacja
- CZ Čištění a údržba
- RO Curățare și îngrijire
- BG Почистване и грижи
- SK Čistenie a ošetrovanie
- RUS Чистка и уход
- TR Temizlik ve bakım
- GR Καθαρισμός και φροντίδα
- SLO Čiščenje in nega
- HR Čišćenje i njega
- EST Puhastamine ja hooldus
- LV Tīrīšana un kopšana
- LT Valymas ir priežiūra
- ARAB التنظيف والعتا
- UKR Чищення та догляд
- PRC 清洁和保养



- D Timer-Steuerung und -Anzeige
- GB Timer control and display
- F Commande et affichage de la minuterie
- I Controllo e visualizzazione del timer
- NL Timer-sturing en -display
- E Ajuste y presentación del temporizador
- P Controlo e indicação de temporizador
- S Timer, styrning och visning
- DK Timerstyring og -visning
- H Időzítő vezérlése és megjelenítése
- PL Sterowanie minutnikiem i wyświetlanie wskazań
- CZ Nafidit a zobrazit časový spínač
- RO Controlul și afișarea temporizatorului
- BG Регулиране и отчитане на таймера
- SK Riadenie a zobrazenie časovača
- RUS Управление таймером и его отображение
- TR Zamanlayıcı kontrolü ve göstergesi
- GR Έλεγχος και εμφάνιση χρονομέτρου
- SLO Nadzor in prikaz časovnika
- HR Upravljanje tajmerom i prikaz
- EST Taimerit juhtimine ja kuvamine
- LV Taimera vadība un rādījums
- LT Laikmatis nustatymas ir rodomumas
- ARAB التحكم في الوقت وشاشة عرض
- UKR Керування таймером і дисплея
- PRC 定时器控制和显示



- D Sicherheitshinweise
- GB Safety instructions
- F Consignes de sécurité
- I Consigli riguardanti la sicurezza
- NL Veiligheidsaanwijzingen
- E Advertencias de seguridad
- P Instruções de segurança
- S säkerhetsråd
- DK Sikkerhedsoplysninger
- H Biztonsági útmutatók
- PL Wskazówki dotyczące bezpieczeństwa
- CZ Bezpečnostní pokyny
- RO Instrucțiuni privind siguranța
- BG Инструкции за безопасност
- SK Bezpečnostné pokyny
- RUS Указания по безопасности
- TR Güvenlik talimatları
- GR Οδηγίες ασφαλείας
- SLO Varnostna navodila
- HR Sigurnosne upute
- EST Ohutusjuhised
- LV Drošības norādījumi
- LT Saugos nurodymai
- ARAB تعليمات السلامة
- UKR Рекомендації з безпеки
- PRC 安全提示



