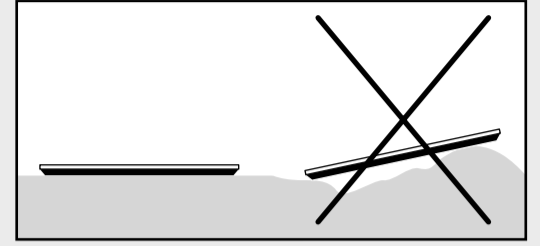
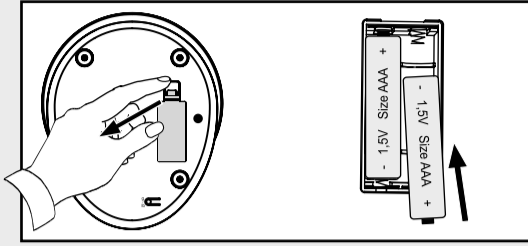
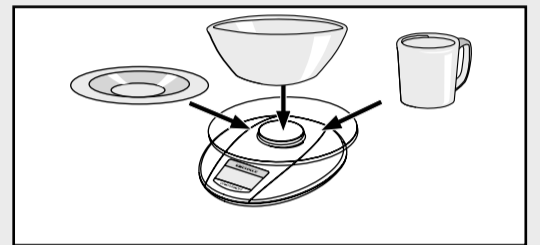
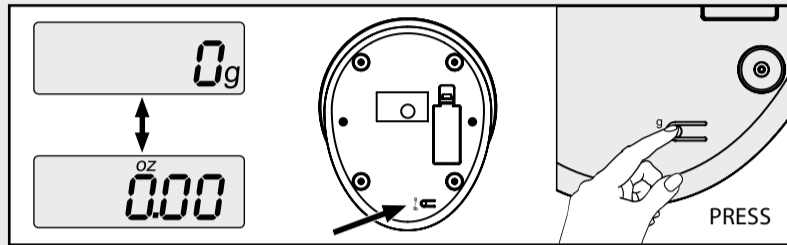


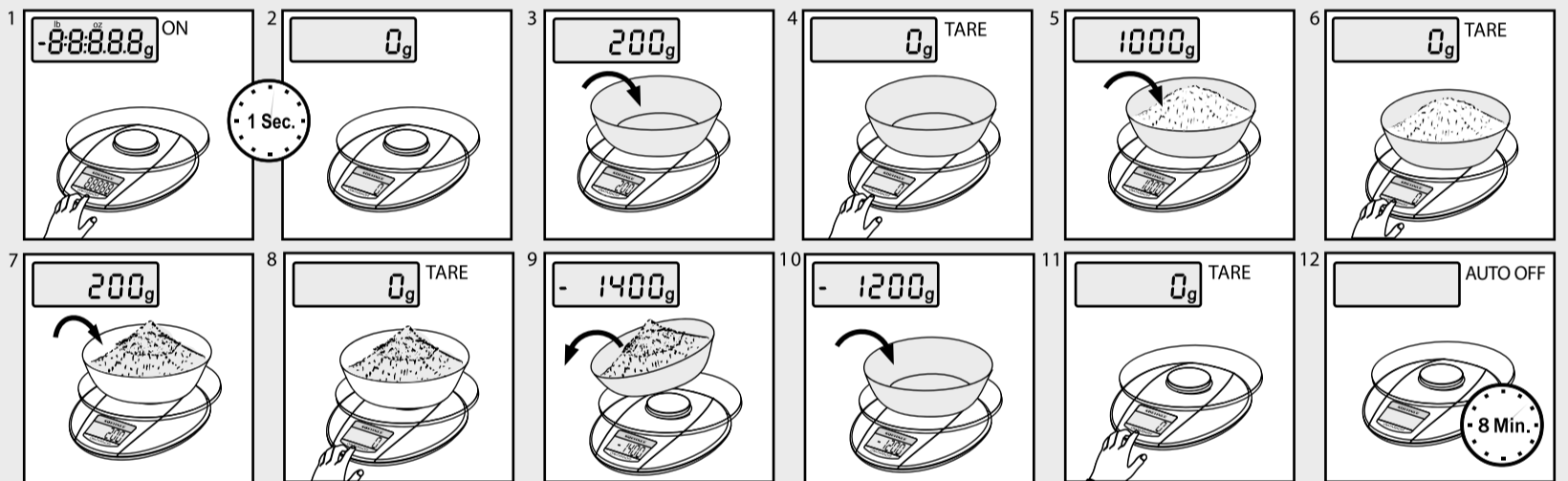
- D Inbetriebnahme
- GB Start up
- F Mise en service
- I Utilizzo
- NL Eerste gebruik
- E Puesta en funcionamiento
- P Colocação em funcionamento
- S idrífittagande
- DK Ibrugtagning
- H Üzembe helyezés
- PL Uruchomienie
- CZ Uvedení do provozu
- RO Punerea în funcțiune
- BG Пускане в експлоатация
- SK Uvedenie do prevádzky
- RUS Ввод в эксплуатацию
- TR Devreye alma
- GR Ενεργοποίηση
- SLO Zagon
- HR Montaža
- EST Kasutusele võtmine
- LV Eksploatacijas uzsākšana
- LT Naudojimo pradžia
- ARAB التركيب والتشغيل التجريبي
- UKR Введення в експлуатацію
- PRC 调试



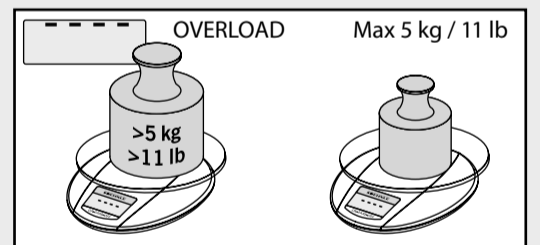
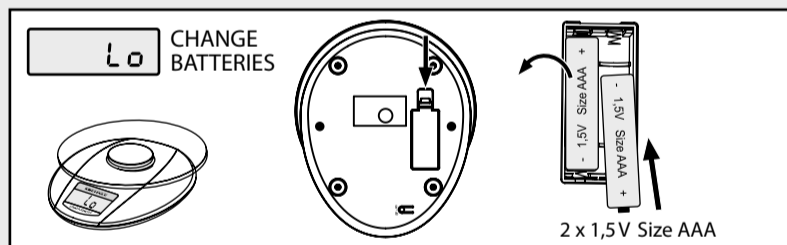
- D g / lb:oz umstellen
- GB Convert g / lb:oz
- F Configurer en g / lb:oz
- I Commutare g / lb:oz
- NL g / lb:oz instellen
- E Cambiar g / lb:oz
- P Mudar para g / lb:oz
- S g/lb:oz-omvandling
- DK Omstilling g/lb:oz
- H g/lb:oz átváltás
- PL Przełączanie na g / lb:oz
- CZ Přestavit g / lb:oz
- RO g / lb:oz comutare
- BG Превръщане g / lb:oz
- SK Přestavenie g / lb:oz
- RUS Переключение g / lb:oz
- TR g / lb:oz dönüştürme
- GR Μετατροπή g / lb:oz
- SLO Preklop med g / lb:oz
- HR Promjena g / lb:oz
- EST g / lb:oz ümberseadistamine
- LV g / lb:oz pārslēgšana
- LT g / lb:oz konvertavimas
- ARAB تغيير جالون/مطل: أونصة
- UKR змінити г / фунт
- PRC g / lb:oz 转换



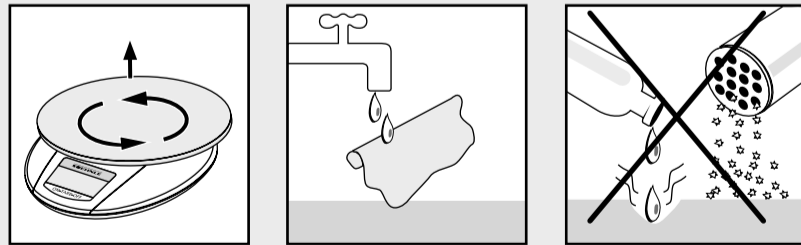
- D Wiegen + Zuwiegen
- GB Weighing + tare weighing
- F Peser + peser par addition
- I Pesatura + taratura
- NL Wege + bijwiegen
- E Pesar + Peso adicional
- P Pesar + adicionar
- S vägning + tarering
- DK Vejning + nulstilling
- H Mérés + hozzámérés
- PL Ważenie + tarowanie
- CZ Vážení + přivažování
- RO Cântărire + adaugare
- BG Терлене + претегляне
- SK Váženie + príváženie
- RUS Взвешивание + довешивание
- TR Tartım + Dara ekleme
- GR Ζύγιση + λειτουργία απόβαρου
- SLO Tehtanje + tehtanje z dodajanjem teže
- HR Vagati + utovariti
- EST Kaalumine + lisamine
- LV Sveršana + papildu sveršana
- LT Sverimas + taros sverimas
- ARAB الوزن / الإضافة أثناء الوزن
- UKR Зважування + додаткове зважування
- PRC 称重+加重



- D Meldungen
- GB Messages
- F Messages
- I Messaggi
- NL Meldingen
- E Mensajes
- P Meddelanden
- DK Meddelelser
- H Jelentések
- PL Komunikaty
- CZ Hlášení
- RO Mesaje
- BG Съобщения
- SK Hlásenia
- RUS Сообщения
- TR Mesajlar
- GR Μηνύματα
- SLO Sporočila
- HR Poruke
- EST Teated
- LV Ziņojumi
- LT Pranešimai
- ARAB تقرير
- UKR Повідомлення
- PRC 消息



- D Reinigung und Pflege
- GB Cleaning and maintenance
- F Nettoyage et entretien
- I Pulizia e manutenzione
- NL Schoonmaken en onderhoud
- E Limpeza y cuidados
- P Limpeza e cuidados
- S rengöring och skötsel
- DK Rengøring og pleje
- H Tisztítás és ápolás
- PL Mycie i pielęgnacja
- CZ Čištění a údržba
- RO Curățare și îngrijire
- BG Почистване и грижи
- SK Čistenie a ošetrovanie
- RUS Чистка и уход
- TR Temizlik ve bakım
- GR Καθαρισμός και φροντίδα
- SLO Čiščenje in nega
- HR Čišćenje i njega
- EST Puhastamine ja hooldus
- LV Tīršana un kopšana
- LT Valymas ir priežiūra
- ARAB التنظيف والعناية
- UKR Чищення та догляд
- PRC 清洁和保养



- D Sicherheitshinweise
- GB Safety instructions
- F Consignes de sécurité
- I Consigli riguardanti la sicurezza
- NL Veiligheidsaanwijzingen
- E Advertencias de seguridad
- P Instruções de segurança
- S säkerhetsråd
- DK Sikkerhedsoplysninger
- H Biztonsági útmutatók
- PL Wskazówki dotyczące bezpieczeństwa
- CZ Bezpečnostní pokyny
- RO Instrucțiuni privind siguranța
- BG Инструкции за безопасност
- SK Bezpečnostné pokyny
- RUS Указания по безопасности
- TR Güvenlik talimatları
- GR Οδηγίες ασφαλείας
- SLO Varnostna navodila
- HR Sigurnosne upute
- EST Ohutusjuhised
- LV Drošības norādījumi
- LT Saugos nurodymai
- ARAB تعليمات السلامة
- UKR Рекомендації з безпеки
- PRC 安全提示

